

Das Auerhuhn in der Arberregion

Vortrag ausgearbeitet von Nikolaus Urban,
Amt für Ernährung, Landwirtschaft und
Forsten Landau a.d. Isar

Überarbeitet von Anette Lafaire und
Johannes Matt,
Gebietsbetreuer für die Arberregion



**Gebietsbetreuer
in Bayern**

*Naturschutz.
Für Dich. Von Ort.*



**Amt für Ernährung,
Landwirtschaft und Forsten
Landau a.d. Isar**

Faszination Auerhuhn



**Gebietsbetreuer
in Bayern**

*Naturschutz.
Für Dich. Von Ort.*



**Amt für Ernährung,
Landwirtschaft und Forsten
Landau a.d. Isar**



**Gebietsbetreuer
in Bayern**

*Naturschutz.
Für Dich. Von Ort.*



Amt für Ernährung,
Landwirtschaft und Forsten
Landau a.d. Isar

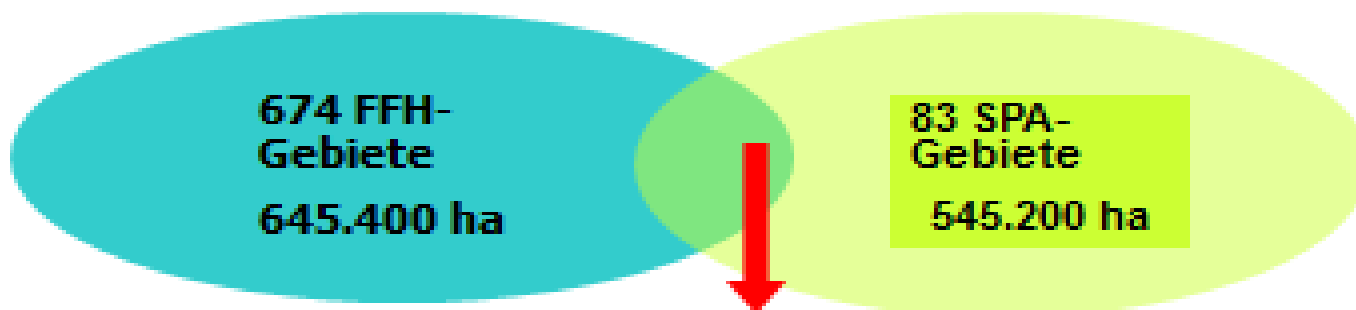
Was ist NATURA 2000 ?



- NATURA 2000 ist ein europaweiter Biotopverbund.
- um bestimmte, für Europa typische natürliche und naturnahe Lebensräume und ausgewählte Arten
- in einem günstigen Zustand zu erhalten oder dahin zurückzubringen.



NATURA 2000-Gebietsmeldung



nach Abzug von FFH/SPA-Überschneidungen:

744 Natura-2000 Gebiete in Bayern

797.000 ha

11,3 % der Landesfläche

davon

449.000 ha Wald

18 % der Bayerischen Waldfläche

53,5 % davon sind Staatswald!

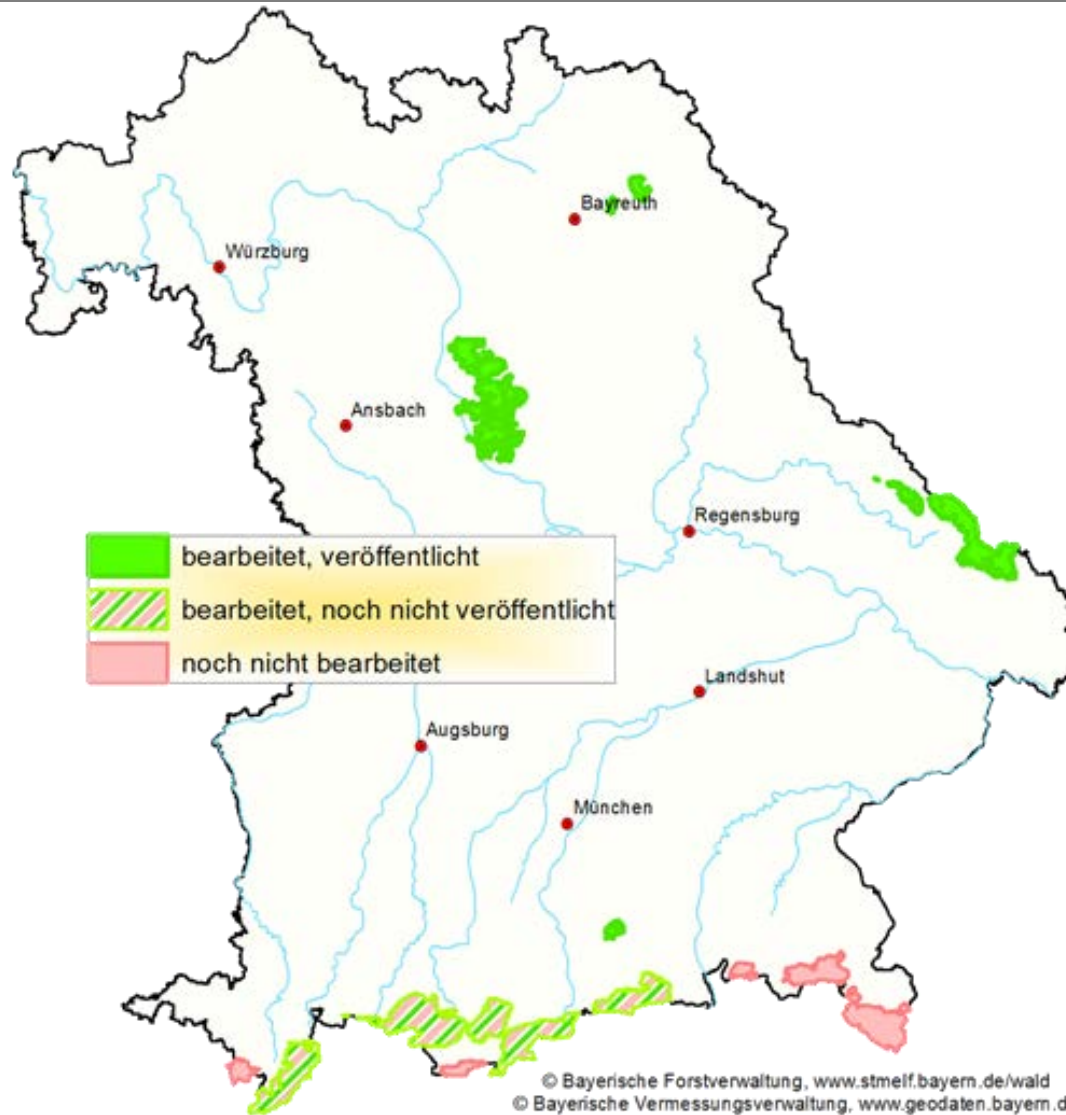


Gebietsbetreuer
in Bayern

Naturschutz.
Für Dich. Von Ort.



Amt für Ernährung,
Landwirtschaft und Forsten
Landau a.d. Isar



**Gebietsbetreuer
in Bayern**

Naturschutz.
Für Dich. Von Ort.



**Amt für Ernährung,
Landwirtschaft und Forsten
Landau a.d. Isar**



**Auswahl von kartierten
Arten:
Haselhuhn, Raufußkauz,
Sperlingskauz und
Dreizehenspecht**



Foto: Christoph Moring



Auerwildschutzgebiet Arber: 2.755 ha



Gebietsbetreuer in Bayern
Naturschutz.
Für Dich. Vor Ort.

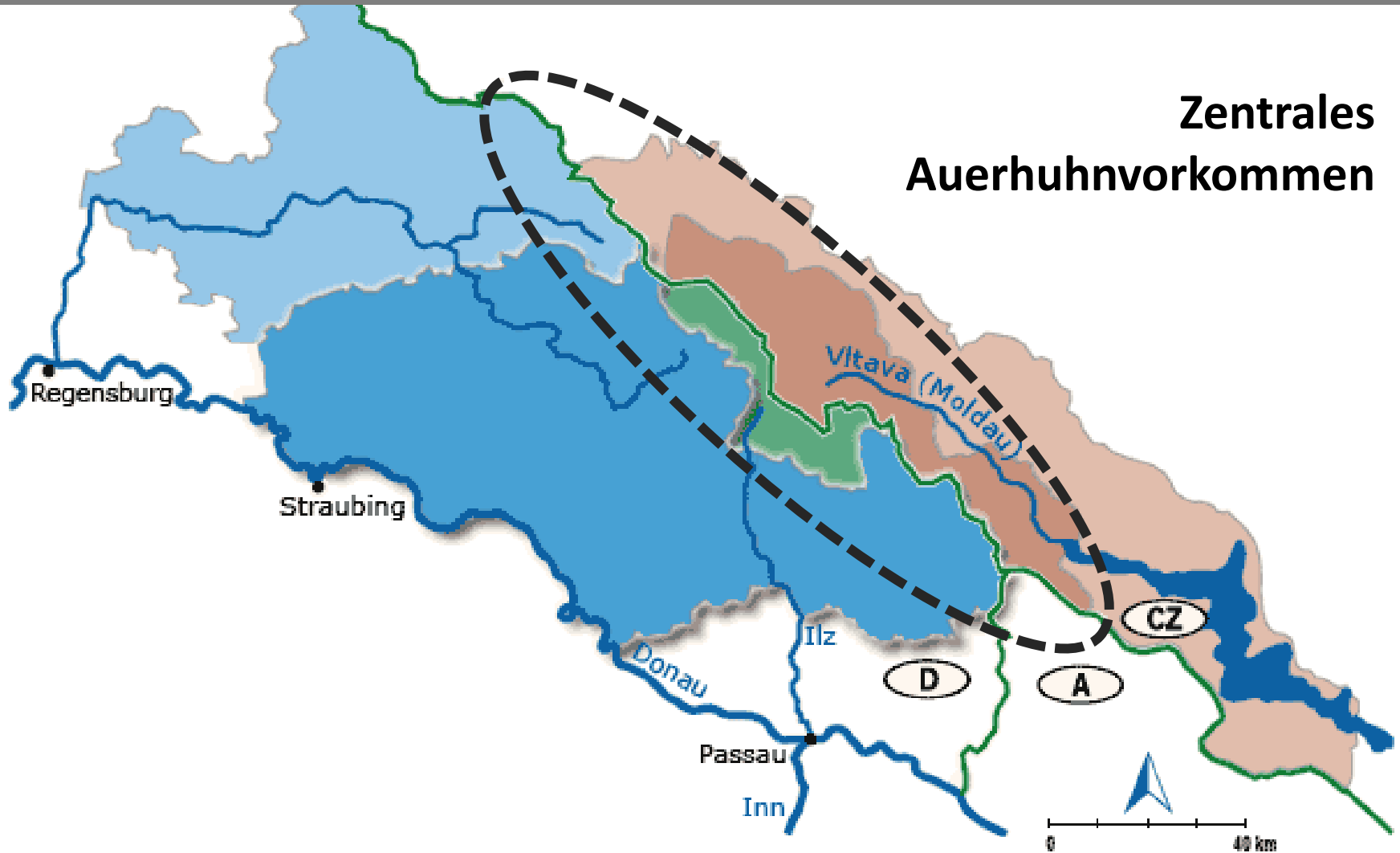




**Gebietsbetreuer
in Bayern**
*Naturschutz.
Für Dich. Von Ort.*



**Amt für Ernährung,
Landwirtschaft und Forsten
Landau a.d. Isar**



**Gebietsbetreuer
in Bayern**

Naturschutz.
Für Dich. Von Ort.



Amt für Ernährung,
Landwirtschaft und Forsten
Landau a.d. Isar



Oberer
Bayerischer
Wald



Bayerischer
Wald

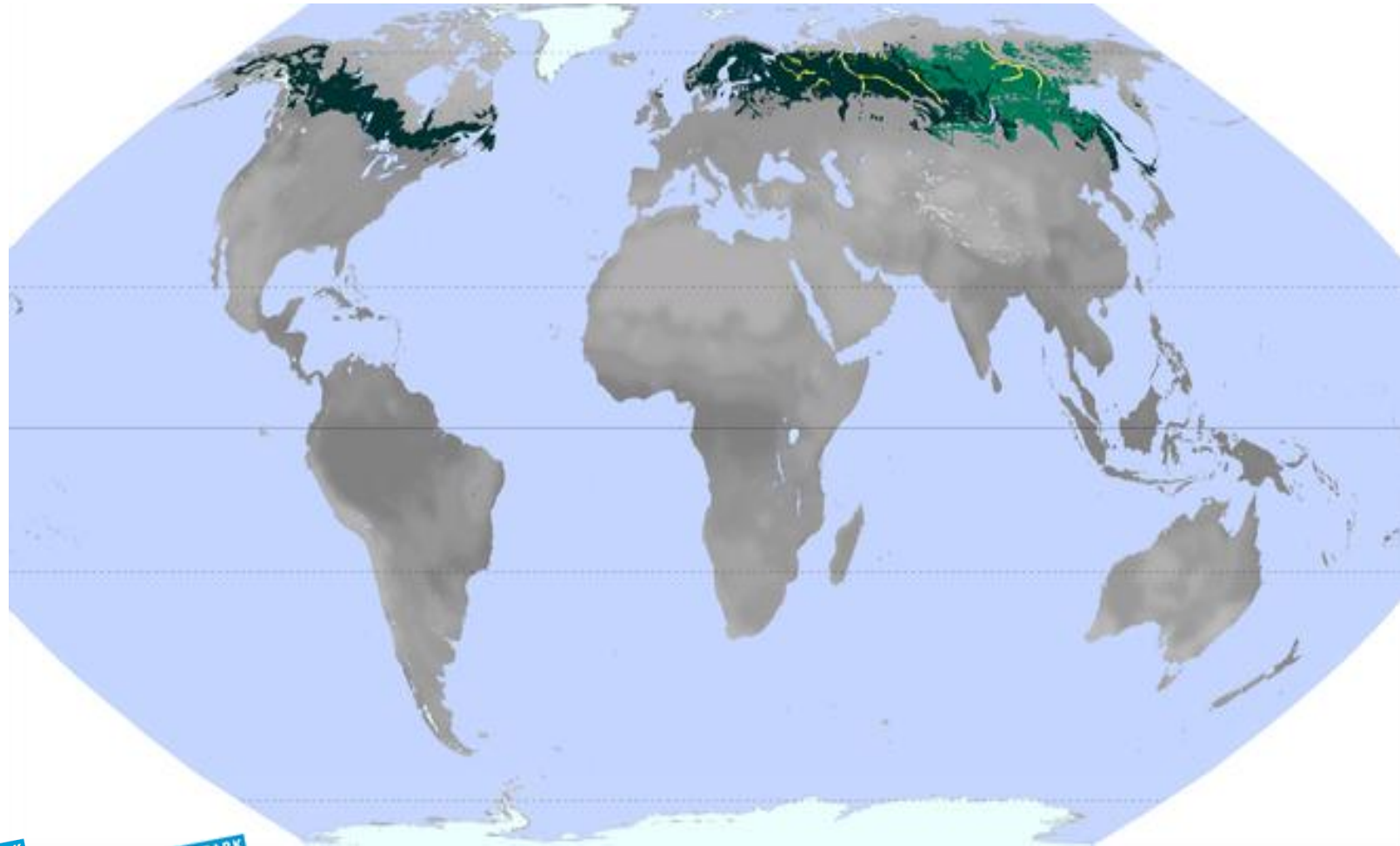
**Gebietsbetreuer
in Bayern**

Naturschutz.
Für Dich. Von Ort.



Amt für Ernährung,
Landwirtschaft und Forsten
Landau a.d. Isar

Klima-Zone Borealer Nadelwald



Winterlicher Über-Lebens-Raum:

Kiefer, Tanne, Fichte und im Gebirge auch die Lärche



Gebietsbetreuer
in Bayern

Naturschutz.
Für Dich. Von Ort.



Amt für Ernährung,
Landwirtschaft und Forsten
Landau a.d. Isar

Spirken-Moorwald und Fichten-Moorwald



„Pioniere“ Birke, Aspe, Vogelbeere, Weidenarten und am Boden niedrig wachsende sommergrüne Zwergsträucher insbesondere die Heidelbeere und Ameisen!









**Gebietsbetreuer
in Bayern**

*Naturschutz.
Für Dich. Von Ort.*



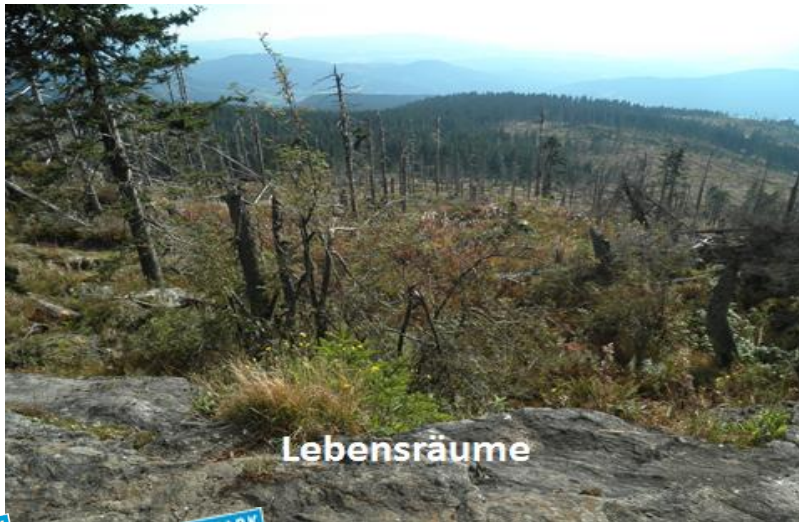
**Amt für Ernährung,
Landwirtschaft und Forsten
Landau a.d. Isar**

Totholz stehend und liegend in allen Stärken und Stadien, dazu Flechten als Nahrungsquelle...



Feuer, Sturm, Käferbefall... für den Einzelnen sicher dramatisch und Existenzbedrohend...





Lebensräume

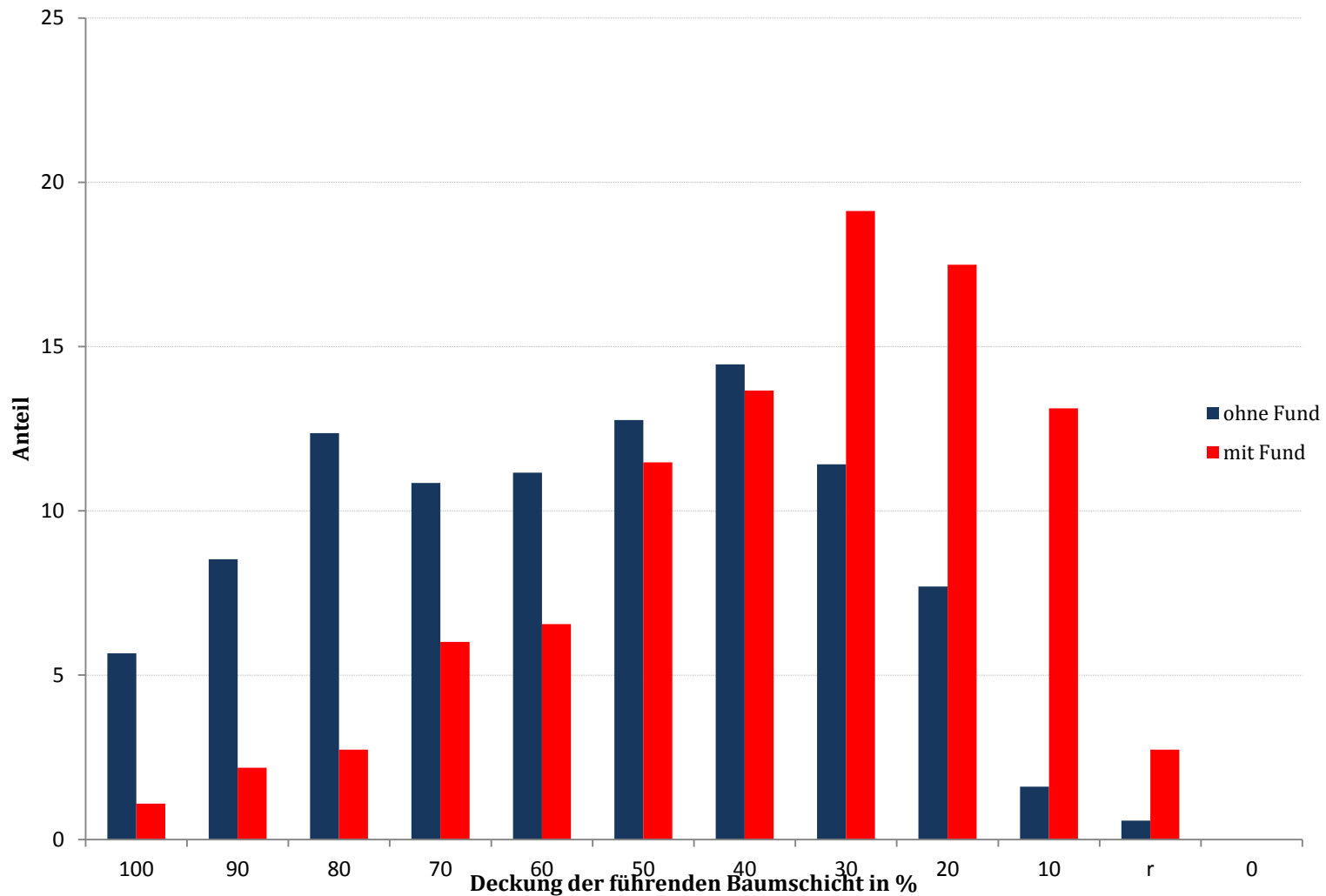


**Gebietsbetreuer
in Bayern**

*Naturschutz.
Für Dich. Von Ort.*



**Amt für Ernährung,
Landwirtschaft und Forsten
Landau a.d. Isar**

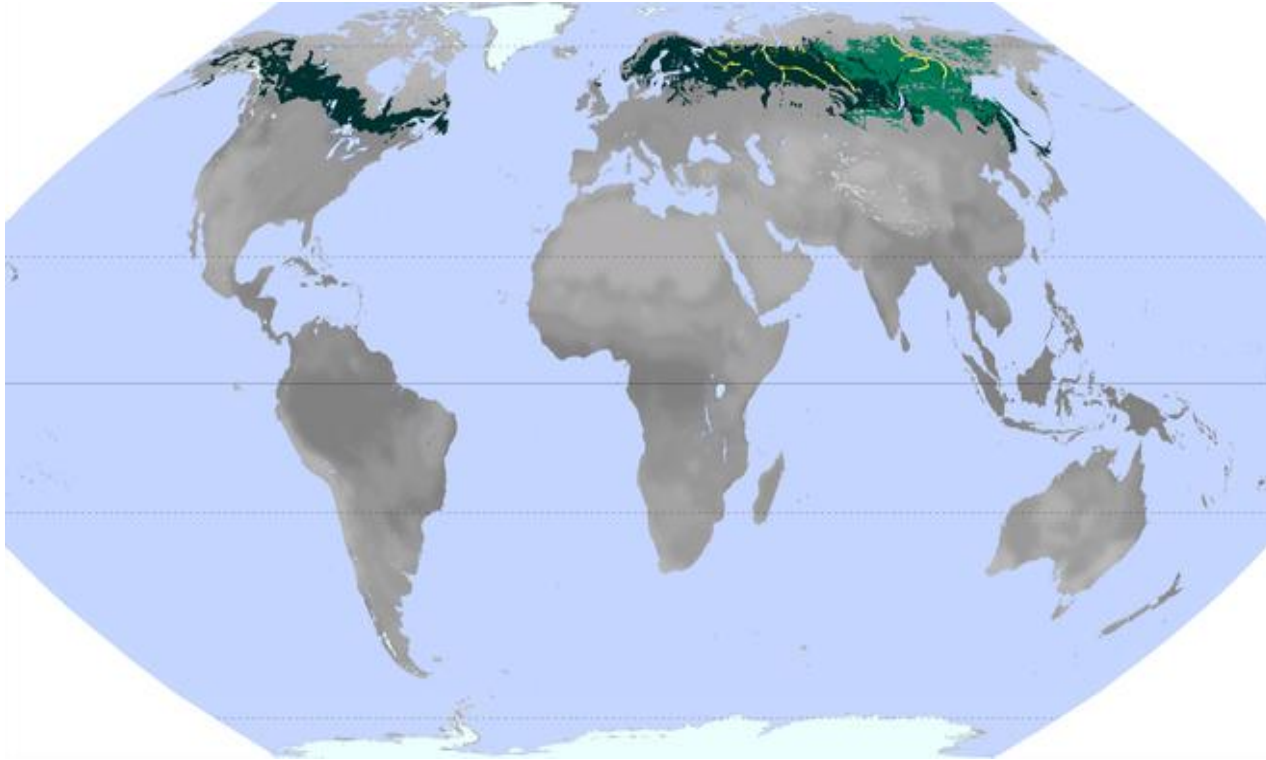


**Gebietsbetreuer
in Bayern**



**Amt für Ernährung,
Landwirtschaft und Forsten
Landau a.d. Isar**

Woran erinnert Sie diese Landschaft...



**Gebietsbetreuer
in Bayern**

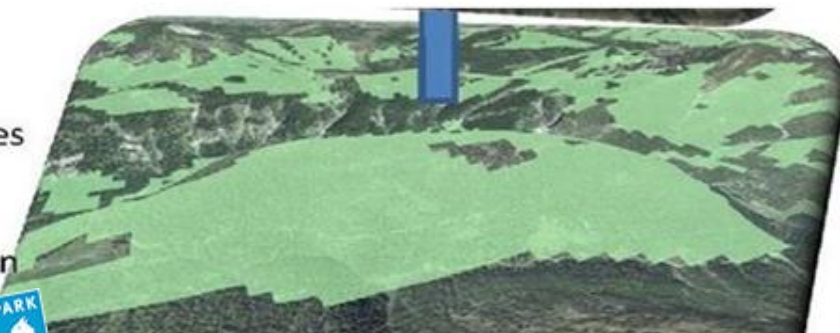
*Naturschutz.
Für Dich. Von Ort.*



**Amt für Ernährung,
Landwirtschaft und Forsten
Landau a.d. Isar**

1.

Vorabgrenzung eines
Suchraumes
aufgrund von
Geländeparametern
im GIS



**Gebietsbetreuer
in Bayern**

*Naturschutz.
Für Dich. Von Ort.*



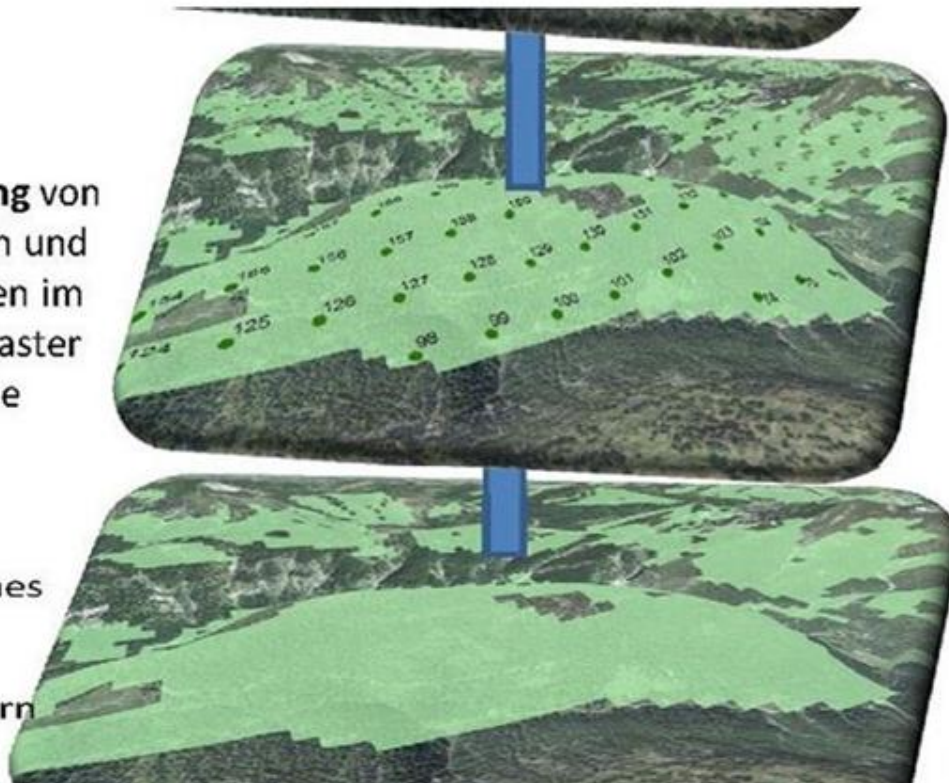
**Amt für Ernährung,
Landwirtschaft und Forsten
Landau a.d. Isar**

2.

Inventarisierung von
Artnachweisen und
Waldstrukturen im
200 x 200m Raster
im Gelände

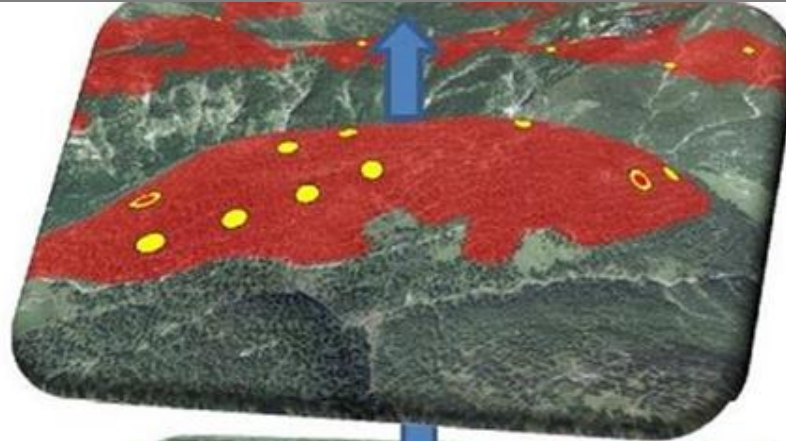
1.

Vorabgrenzung eines
Suchraumes
aufgrund von
Geländeparametern
im GIS



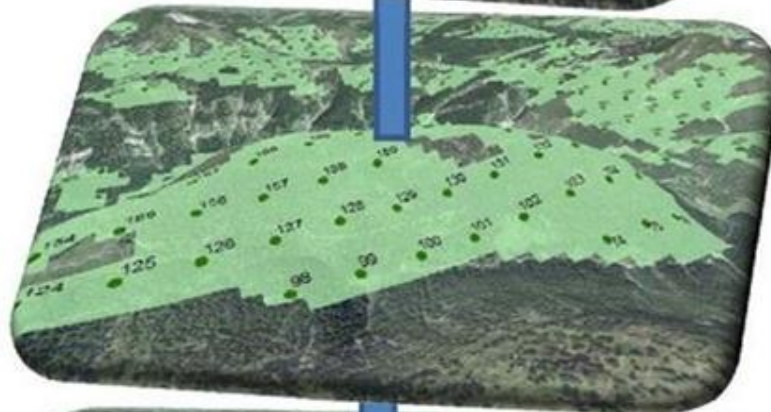
3.

Auswertung der Inventurergebnisse und **Darstellung** der Artnachweise



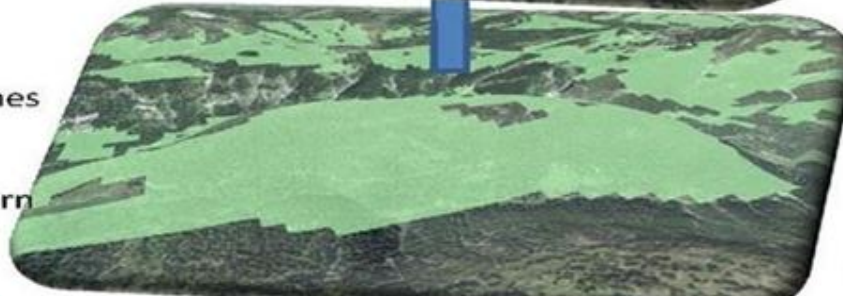
2.

Inventarisierung von Artnachweisen und Waldstrukturen im 200 x 200m Raster im Gelände



1.

Vorabgrenzung eines **Suchraumes** aufgrund von Geländeparametern im GIS



Gebietsbetreuer
in Bayern



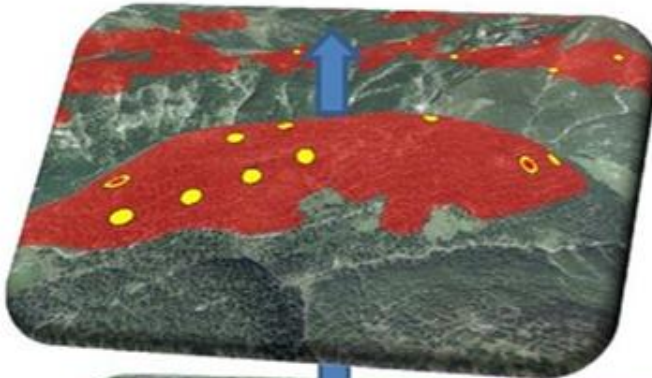
Amt für Ernährung,
Landwirtschaft und Forsten
Landau a.d. Isar

Kartierung und Bewertung

Maßnahmenplanung

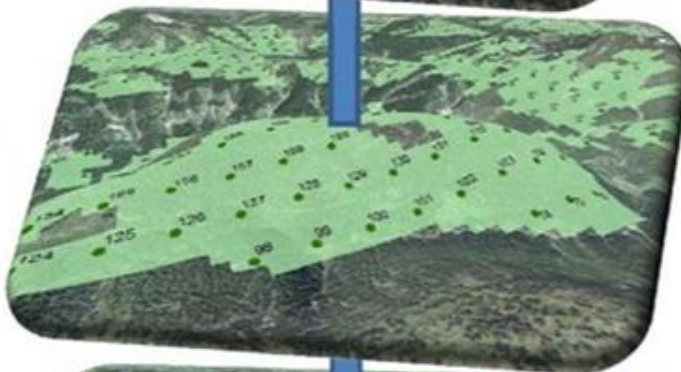
3.

Auswertung der Inventurergebnisse und Darstellung der Artnachweise



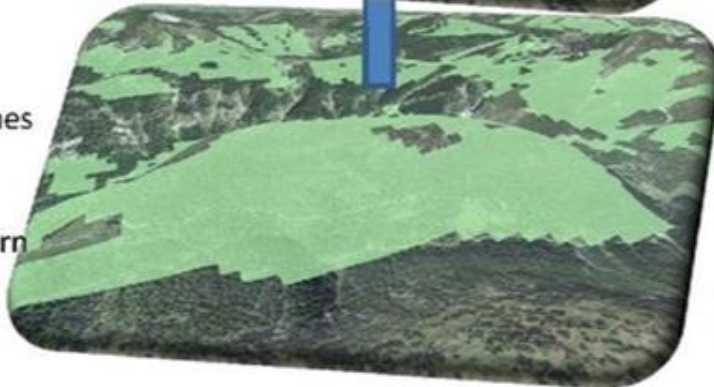
2.

Inventarisierung von Artnachweisen und Waldstrukturen im 200 x 200m Raster im Gelände



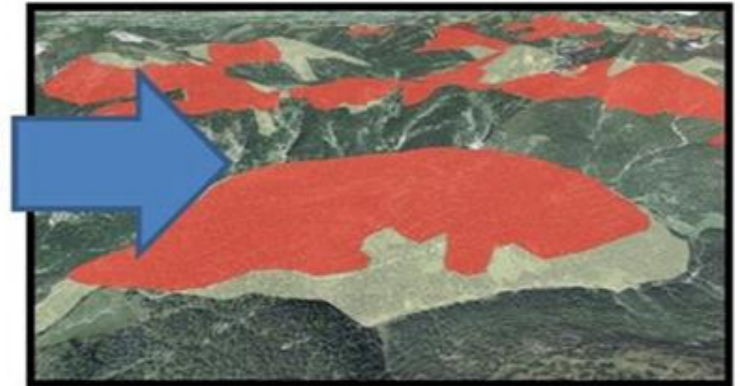
1.

Vorabgrenzung eines Suchraumes aufgrund von Geländeparametern im GIS



4.

Festlegung von Erhaltungsmaßnahmenflächen durch Begänge im Gesamtgebiet



- ▶ Vorranggebiete (besonders wertvolle Habitate) (rot)
- ▶ zusätzliche Maßnahmenflächen (grau)

© Bayerische Forstverwaltung, www.stmelf.bayern.de/wald

© Bayerisches Landesamt für Umwelt, www.lfu.bayern.de



**Gebietsbetreuer
in Bayern**
Naturschutz.
Für Dich. Vor Ort.



**Amt für Ernährung,
Landwirtschaft und Forsten
Landau a.d. Isar**



**Gebietsbetreuer
in Bayern**



**Amt für Ernährung,
Landwirtschaft und Forsten
Landau a.d. Isar**

Hinweise zur Durchführung der Auerhuhn-Erfassung

Allgemeine Hinweise

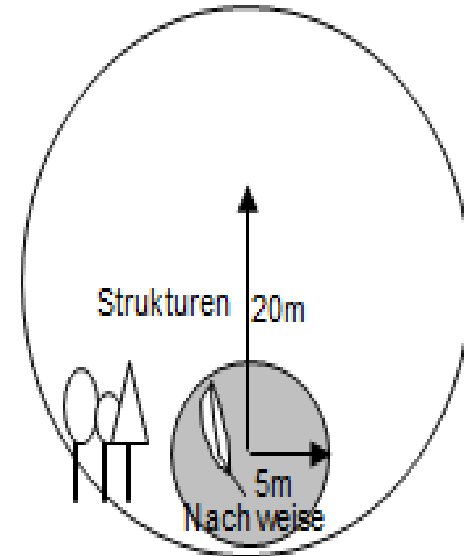
Gitternetzraster Aufnahmepunkte: 200x200m

Aufnahmeradius der Art-Nachweise: 5m

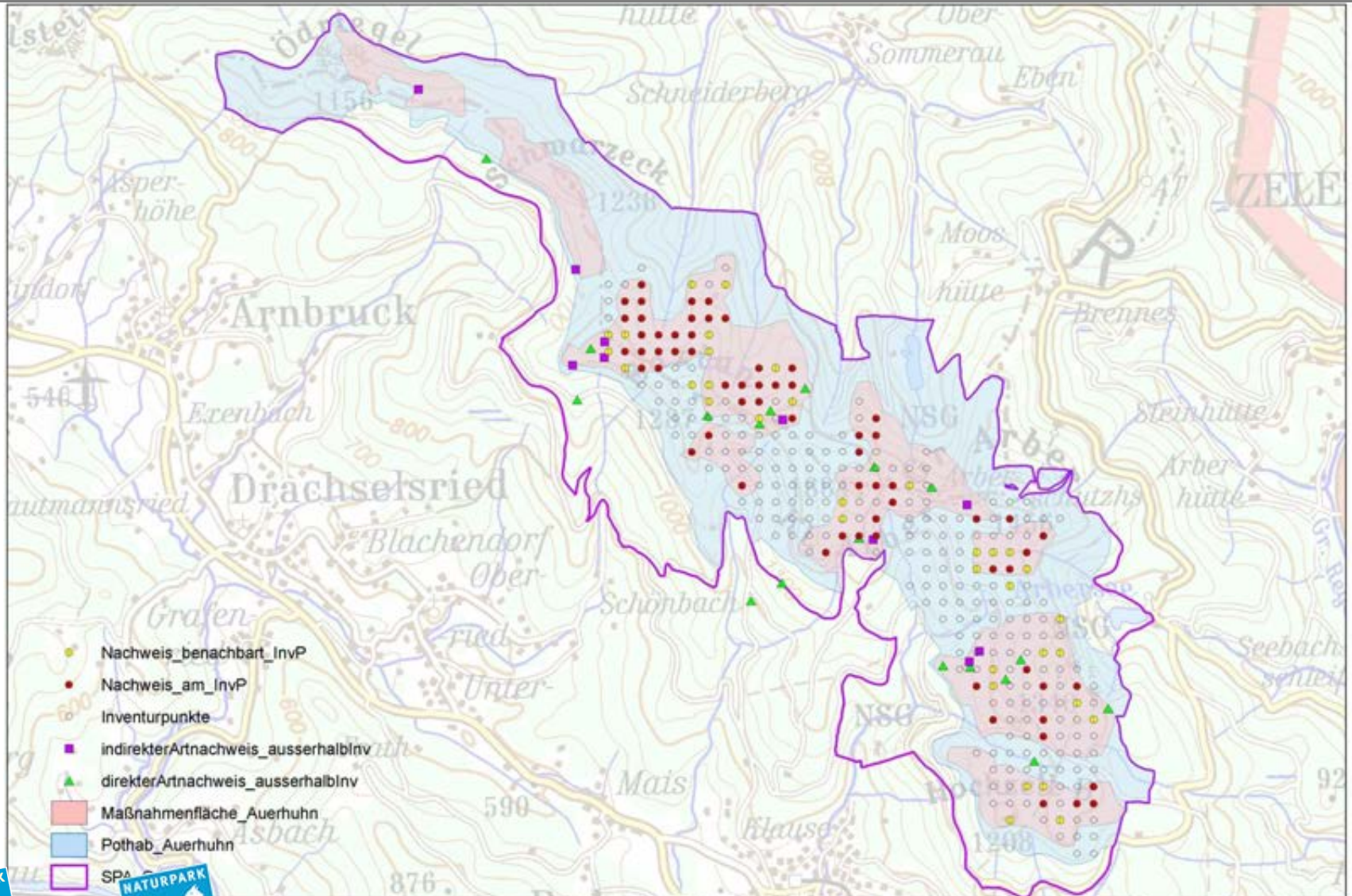
Aufnahmeradius der Bestandsstrukturen: 20m

Kartierzeit/ Art-Nachweise je Rasterpunkt: 5 Min

Deckungsgrade: 1-5% Deckung: Eintrag „r“ (=rare);
ab 5 - 15% Deckung Eintrag als 10 % = 0,1; > 15 bis 25% = 0,2; > 25 bis 35% = 0,3 ...



Strukturerfassung im 20m Radius



**Gebietsbetreuer
in Bayern**

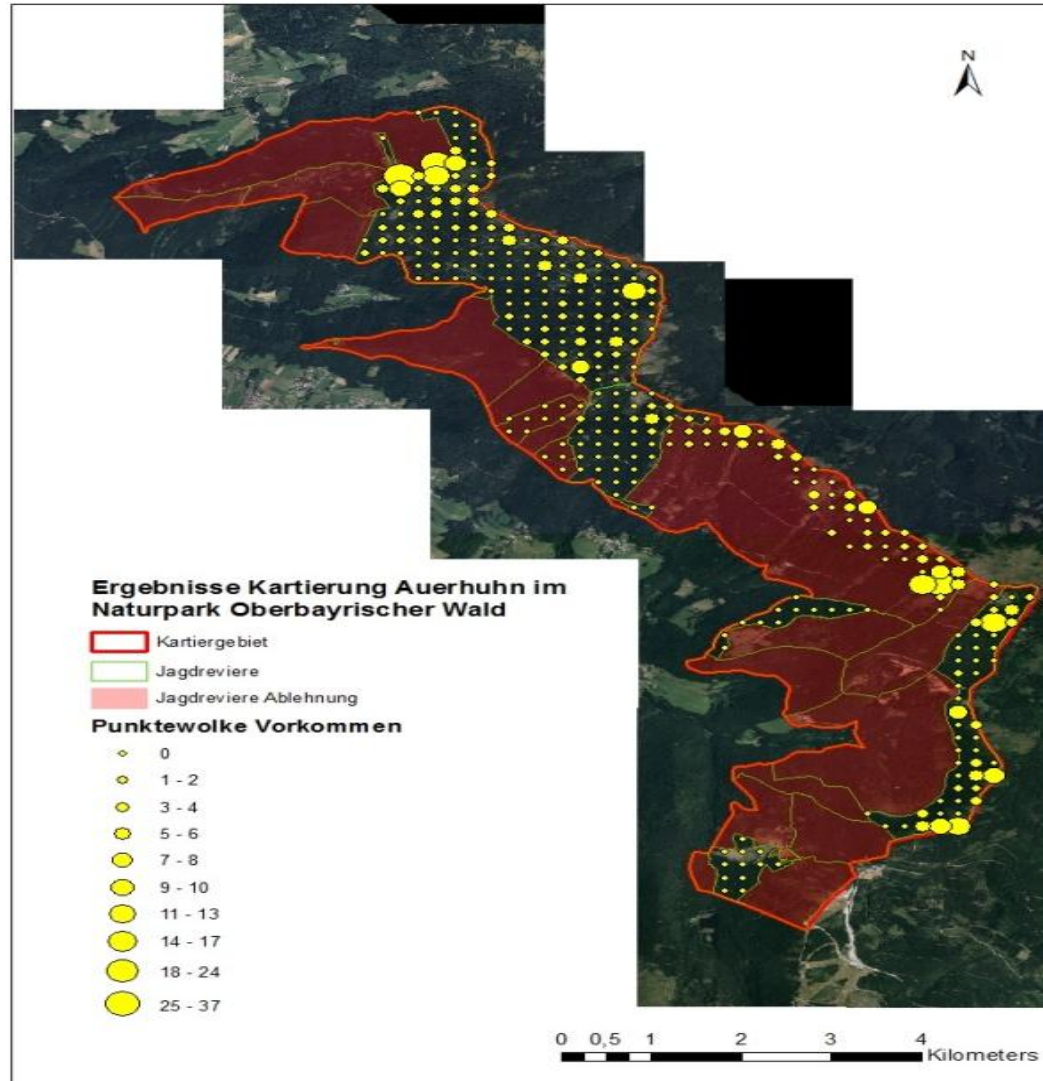
Naturschutz.
Für Dich. Von Ort.



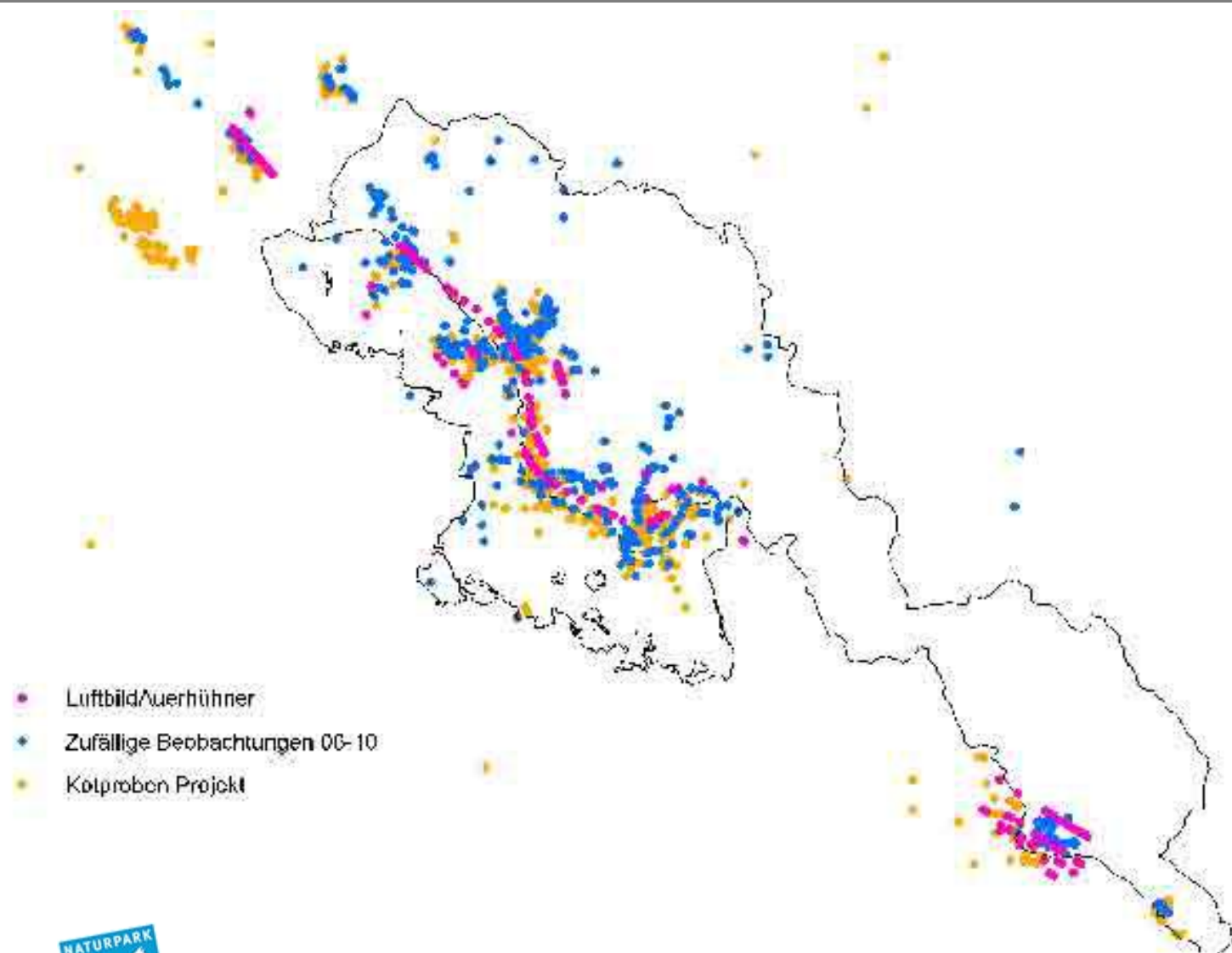
**Amt für Ernährung,
Landwirtschaft und Forsten
Landau a.d. Isar**

Habitatqualität (artspezifische-Strukturen) ◻	A ¶ (hervorragende-Ausprägung) ◻	B ¶ (gute-Ausprägung) ◻	C ¶ (mäßige- bis- schlechte-Ausprägung) ◻
Zustand-der-Population ◻	A ¶ (gut) ◻	B ¶ (mittel) ◻	C ¶ (schlecht) ◻
Beeinträchtigungen ◻	A ¶ (Keine/gering) ◻	B ¶ (mittel) ◻	C ¶ (stark) ◻

Population	Ausprägung	Wertstufe	Begründung
Aktivitätsdichte (Prozentzahl der Gitternetzschrittpunkte mit indirektem Nachweis)	22 %	A	> 10 %
Bewertung der Population = A			



Amt für Ernährung,
Landwirtschaft und Forsten
Landau a.d. Isar



II. HABITATQUALITÄT

Merkmal	Ausprägung	Wertstufe	Begründung
Strukturelle Ausstattung der beprobten Flächen			
Beerstrauchdeckung	12 %	C	< 20 %
Anteil lichter Baumbestände (<70 % Überschirmung)	97 %	A	
Anteil Altbestände (> 80 Jahre) mit max. 30 % Laubholzanteil	60 %	A	> 50 %
Größe und Vernetzung der beprobten Flächen			
Anteil von Altholzbeständen (> 80 Jahre, Laubholzanteil max. 30 %, mit lichtem Kronenschluss (< 70 % Kronenüberschirmung) und mind. 30 % Beerstrauchdeckung)	14 %	C	
Trend der potentiell besiedelbaren Flächen (nach Wiederholungsaufnahme oder vorliegenden Vergleichsdaten)	---	---	
Bewertung der Habitatqualität = B			

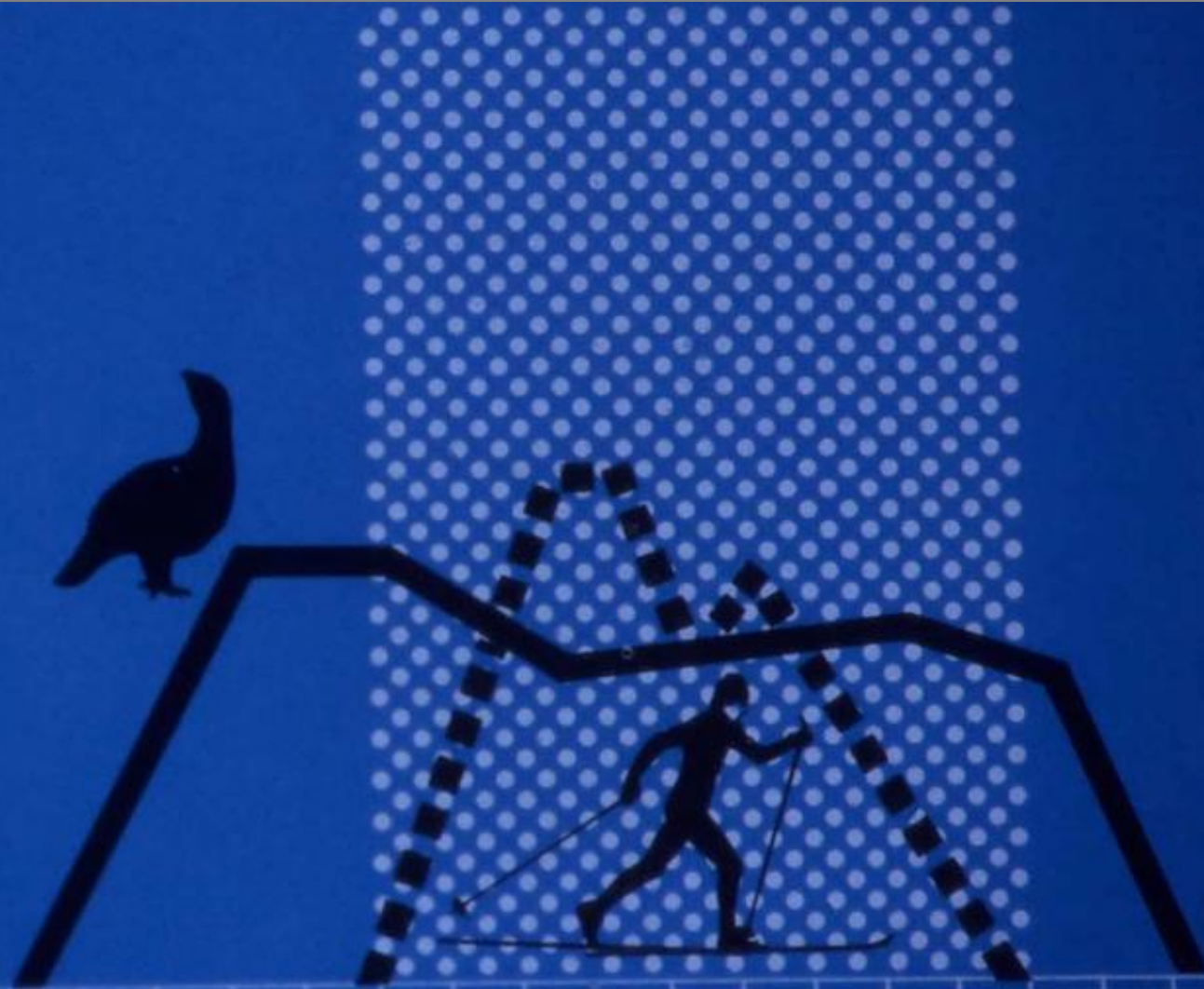


**Gebietsbetreuer
in Bayern**

*Naturschutz.
Für Dich. Von Ort.*



**Amt für Ernährung,
Landwirtschaft und Forsten
Landau a.d. Isar**

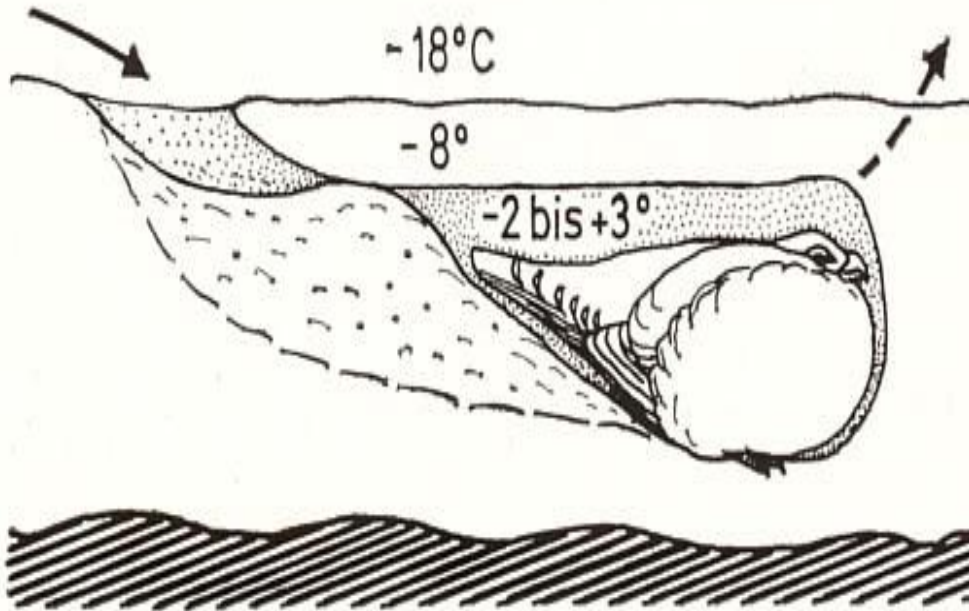


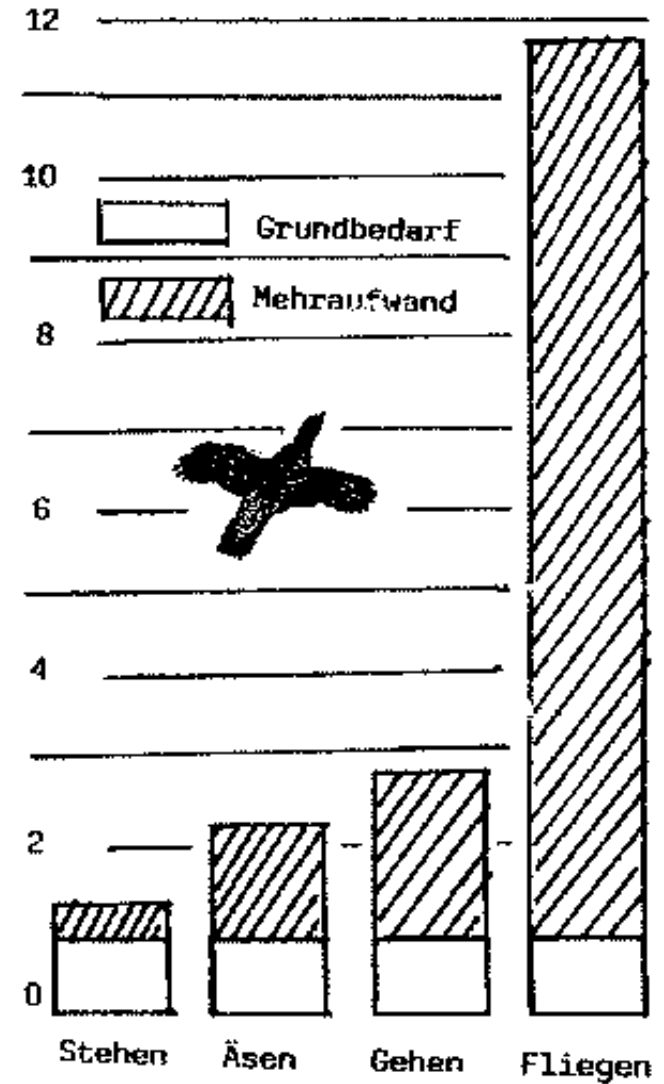
**Gebietsbetreuer
in Bayern**

*Naturschutz.
Für Dich. Von Ort.*



**Amt für Ernährung,
Landwirtschaft und Forsten
Landau a.d. Isar**





III. BEEINTRÄCHTIGUNGEN

Merkmal	Ausprägung	Wertstufe	Begründung
<p>Beeinträchtigungen (Lebensraumveränderungen und Störungen (z.B. Zäune, Wanderwege, Loipen))</p>	<p>Phasenweise starke Störungen durch Holzaufarbeitung; intensiver Verkehr von Wanderern, Mountainbikern, Skilangläufern und Schneeschuhwanderern; mitgeführte Hunde, auch freilaufend; Anlockung von Prädatoren (Schwarzwild) in die Hochlagen durch intensive Kirsungen</p>	C	<p>Sämtliche Beeinträchtigungen haben in den letzten Jahren augenscheinlich zugenommen</p>
<p>Bewertung der Beeinträchtigungen = C</p>			



**Gebietsbetreuer
in Bayern**

*Naturschutz.
Für Dich. Von Ort.*



**Amt für Ernährung,
Landwirtschaft und Forsten
Landau a.d. Isar**







**Gebietsbetreuer
in Bayern**

*Naturschutz.
Für Dich. Von Ort.*



**Amt für Ernährung,
Landwirtschaft und Forsten
Landau a.d. Isar**

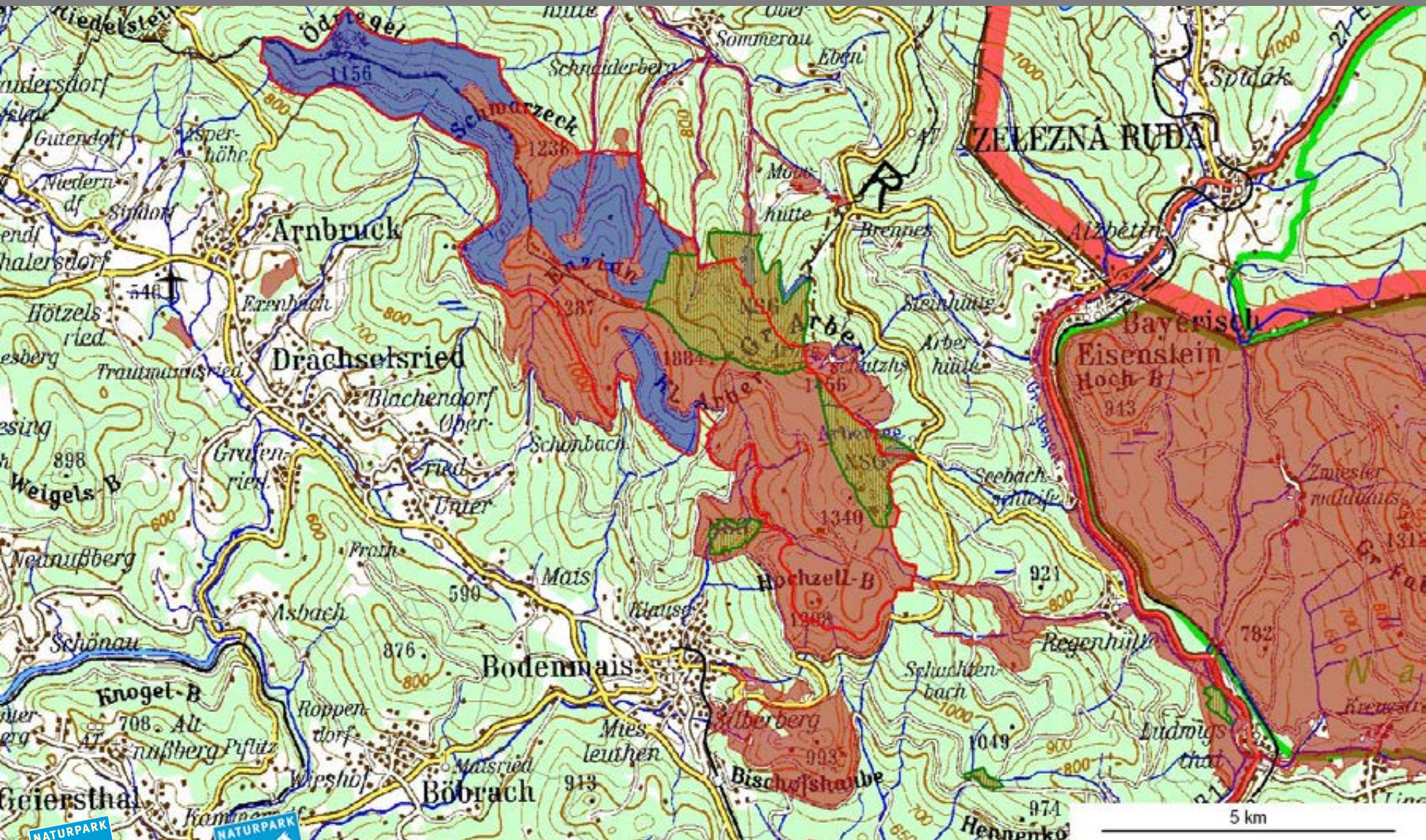


**Gebietsbetreuer
in Bayern**

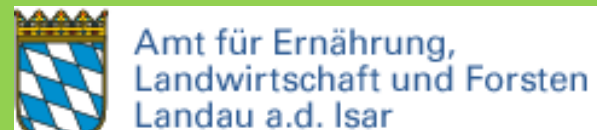
*Naturschutz.
Für Dich. Von Ort.*

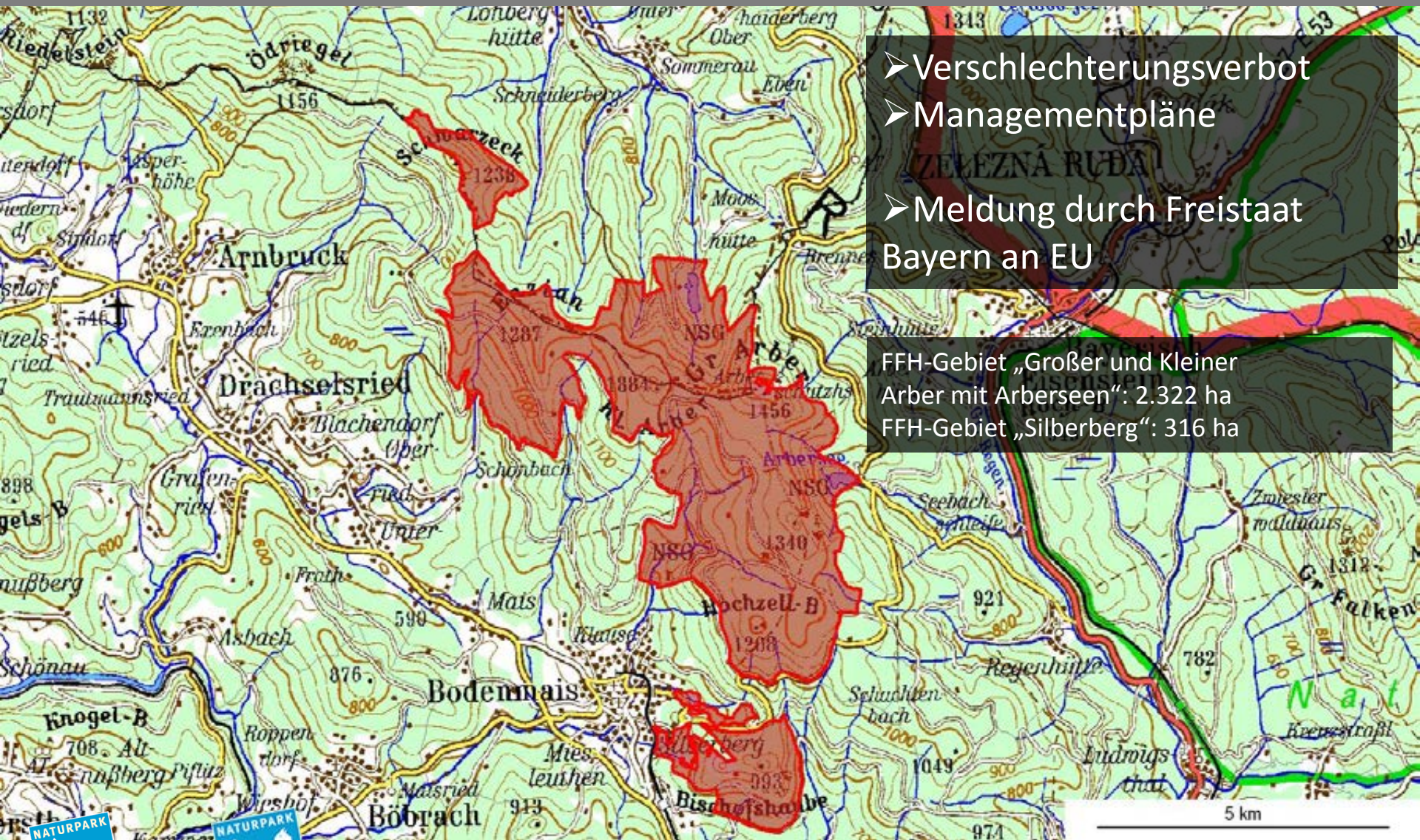


**Amt für Ernährung,
Landwirtschaft und Forsten
Landau a.d. Isar**



Gebietsbetreuer in Bayern
Naturschutz.
Für Dich. Vor Ort.





- Verschlechterungsverbot
- Managementpläne
- Meldung durch Freistaat Bayern an EU

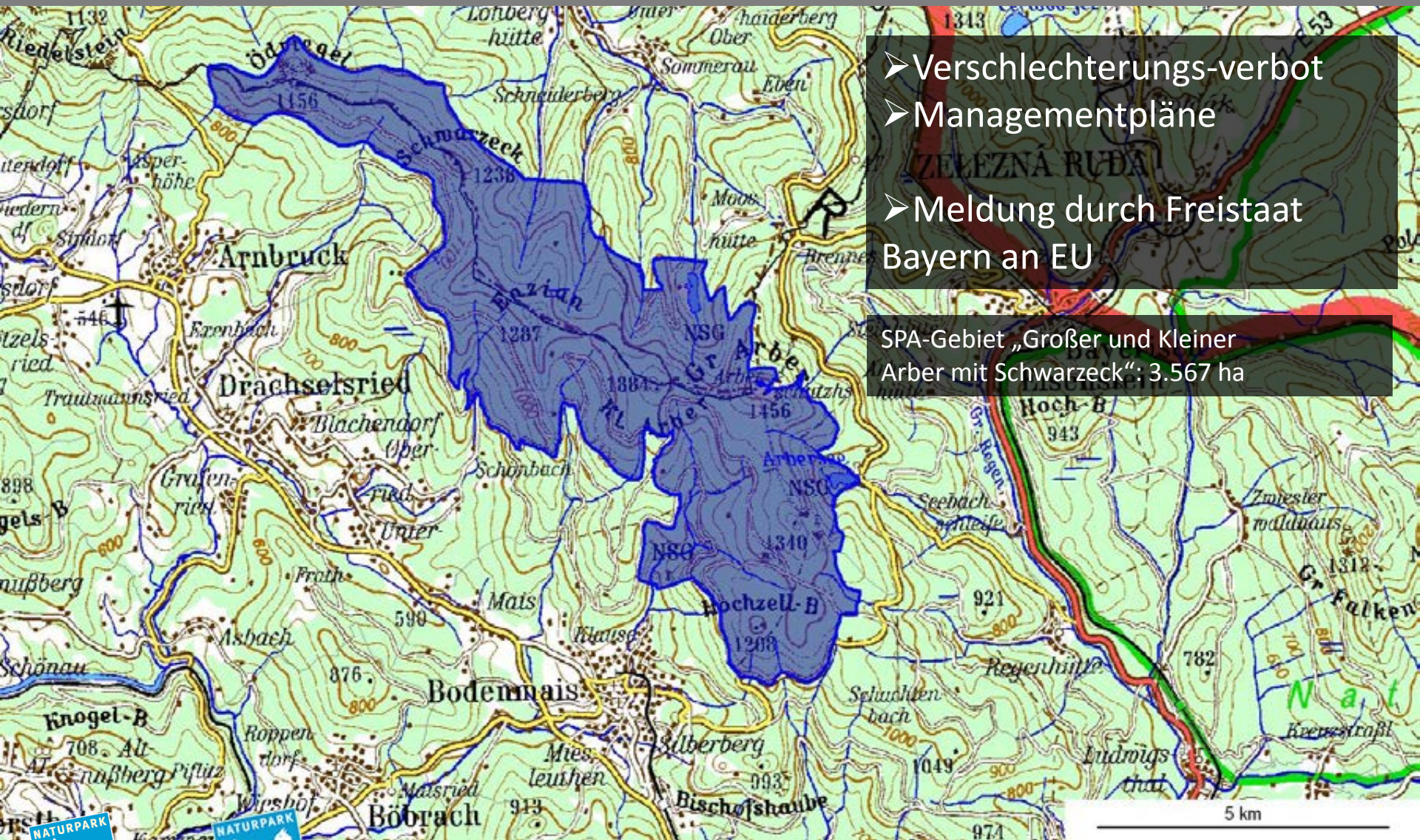
FFH-Gebiet „Großer und Kleiner Arber mit Arberseen“: 2.322 ha
FFH-Gebiet „Silberberg“: 316 ha



Gebietsbetreuer
in Bayern
Naturschutz.
Für Dich. Vor Ort.



Amt für Ernährung,
Landwirtschaft und Forsten
Landau a.d. Isar



- Verschlechterungs-verbot
- Managementpläne
- Meldung durch Freistaat Bayern an EU

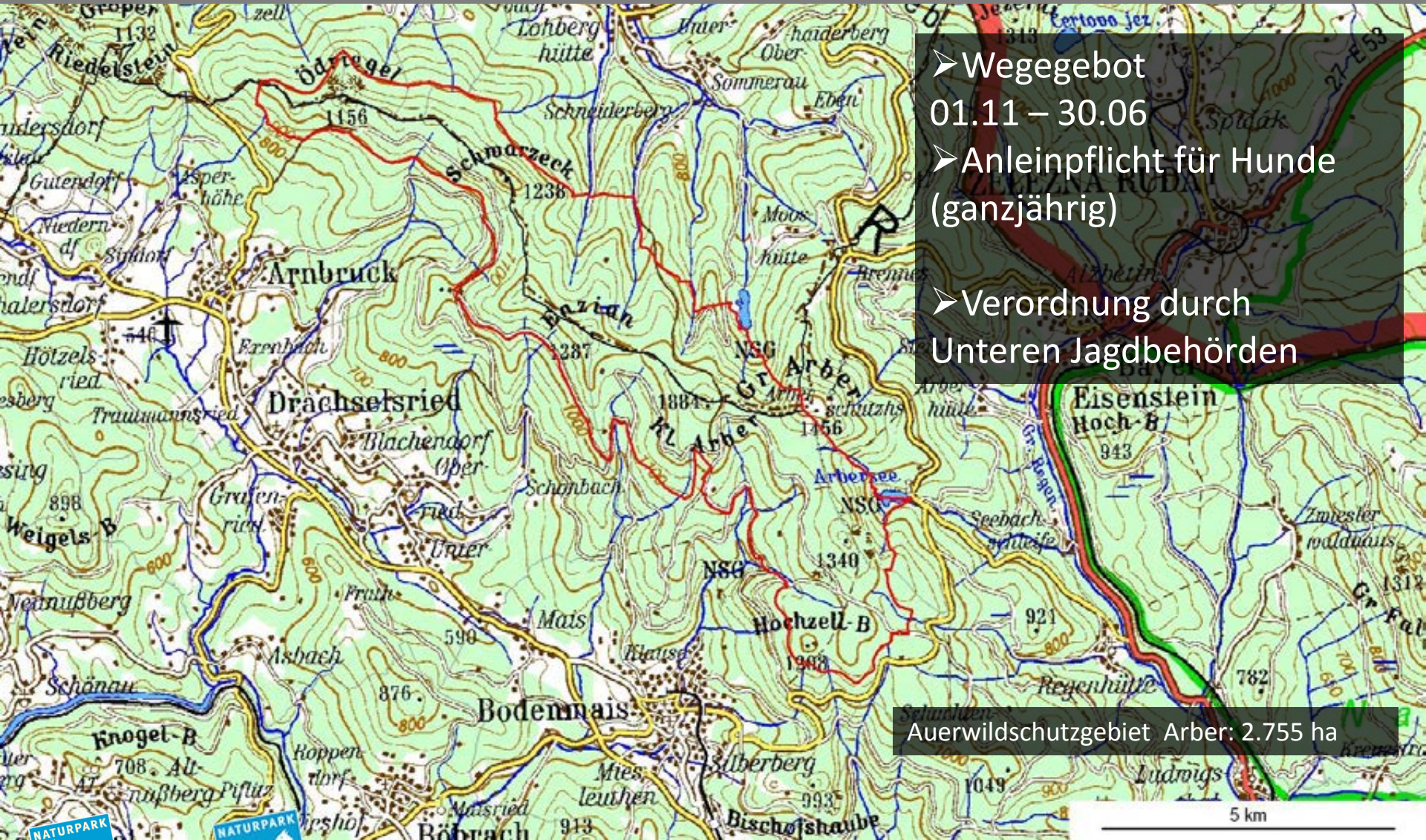
SPA-Gebiet „Großer und Kleiner Arber mit Schwarzeck“: 3.567 ha



Gebietsbetreuer in Bayern
Naturschutz.
Für Dich. Vor Ort.



Amt für Ernährung, Landwirtschaft und Forsten
Landau a.d. Isar



- Wegegebot 01.11 – 30.06
- Anleinpflcht für Hunde (ganzjährig)
- Verordnung durch Unteren Jagdbehörden

Auerwildschutzgebiet Arber: 2.755 ha



Oberer Bayerischer Wald



Bayerischer Wald

Gebietsbetreuer in Bayern

Naturschutz. Für Dich. Vor Ort.



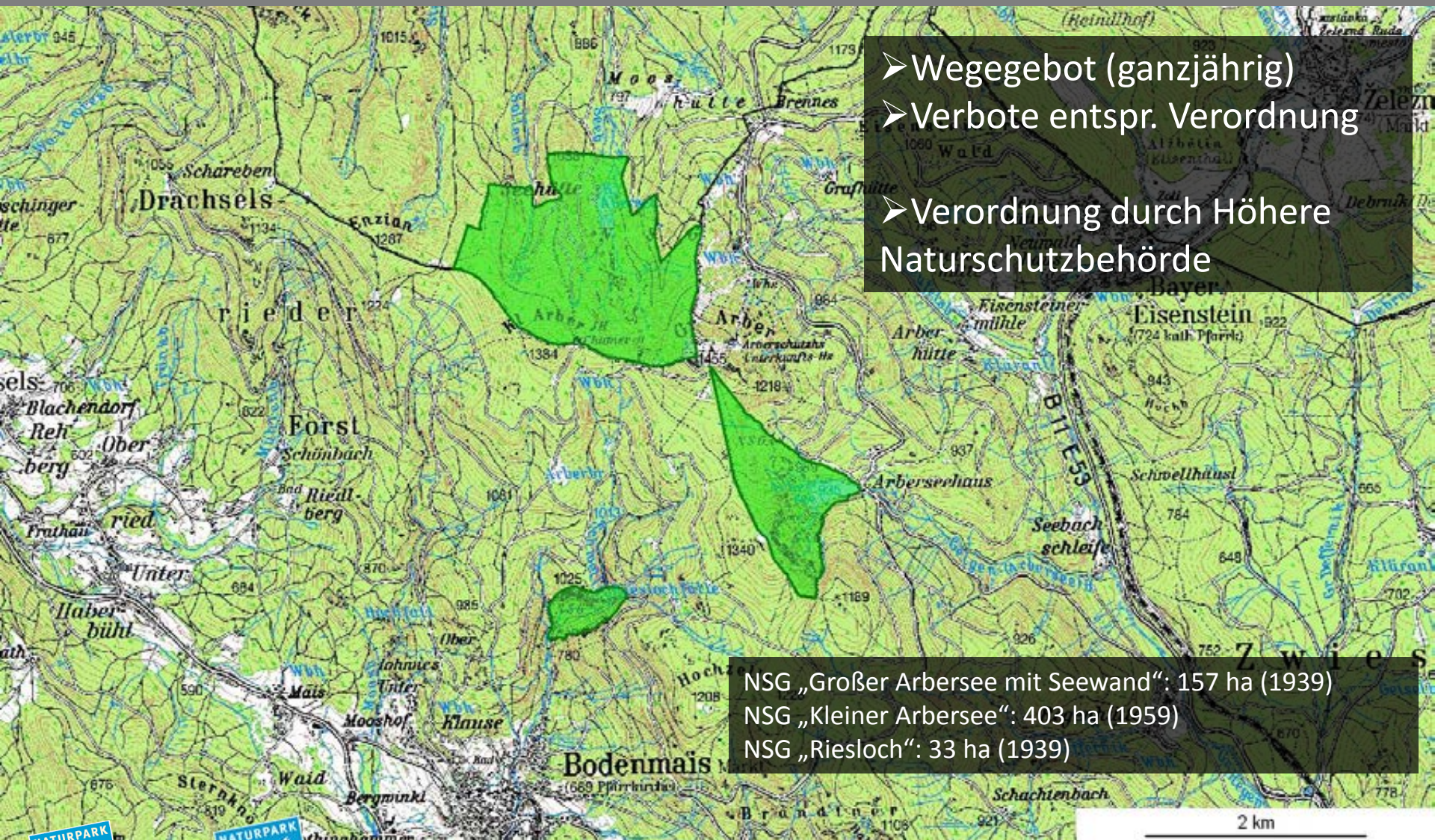
Amt für Ernährung, Landwirtschaft und Forsten Landau a.d. Isar



**Gebietsbetreuer
in Bayern**
*Naturschutz.
Für Dich. Von Ort.*



**Amt für Ernährung,
Landwirtschaft und Forsten
Landau a.d. Isar**

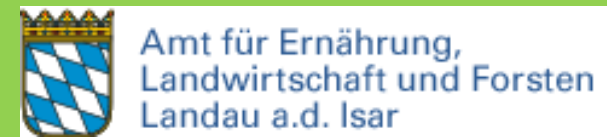


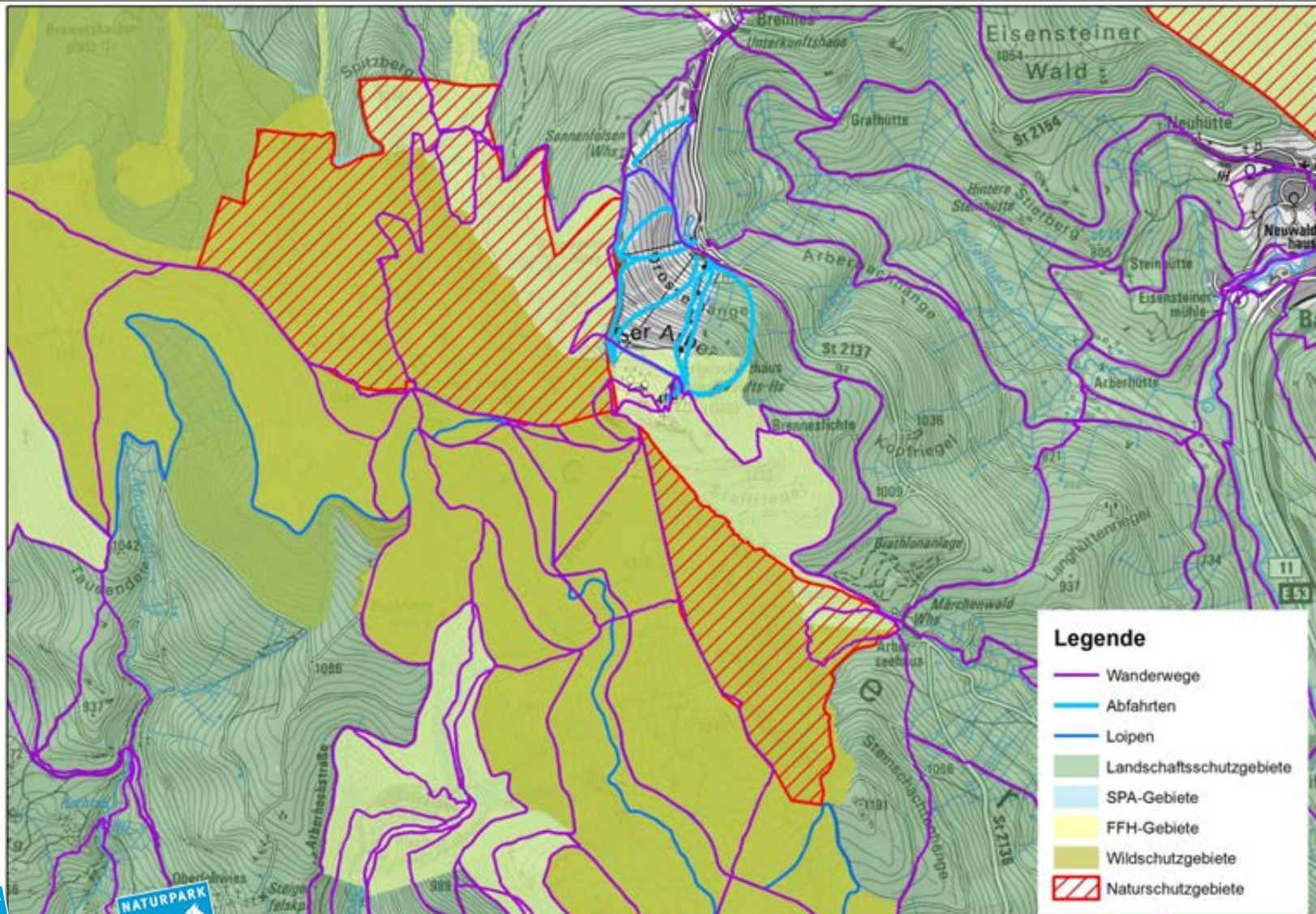
- Wegegebot (ganzjährig)
- Verbote entspr. Verordnung
- Verordnung durch Höhere Naturschutzbehörde

NSG „Großer Arbersee mit Seewand“: 157 ha (1939)
NSG „Kleiner Arbersee“: 403 ha (1959)
NSG „Riesloch“: 33 ha (1939)



Gebietsbetreuer in Bayern
Naturschutz.
Für Dich. Von Ort.



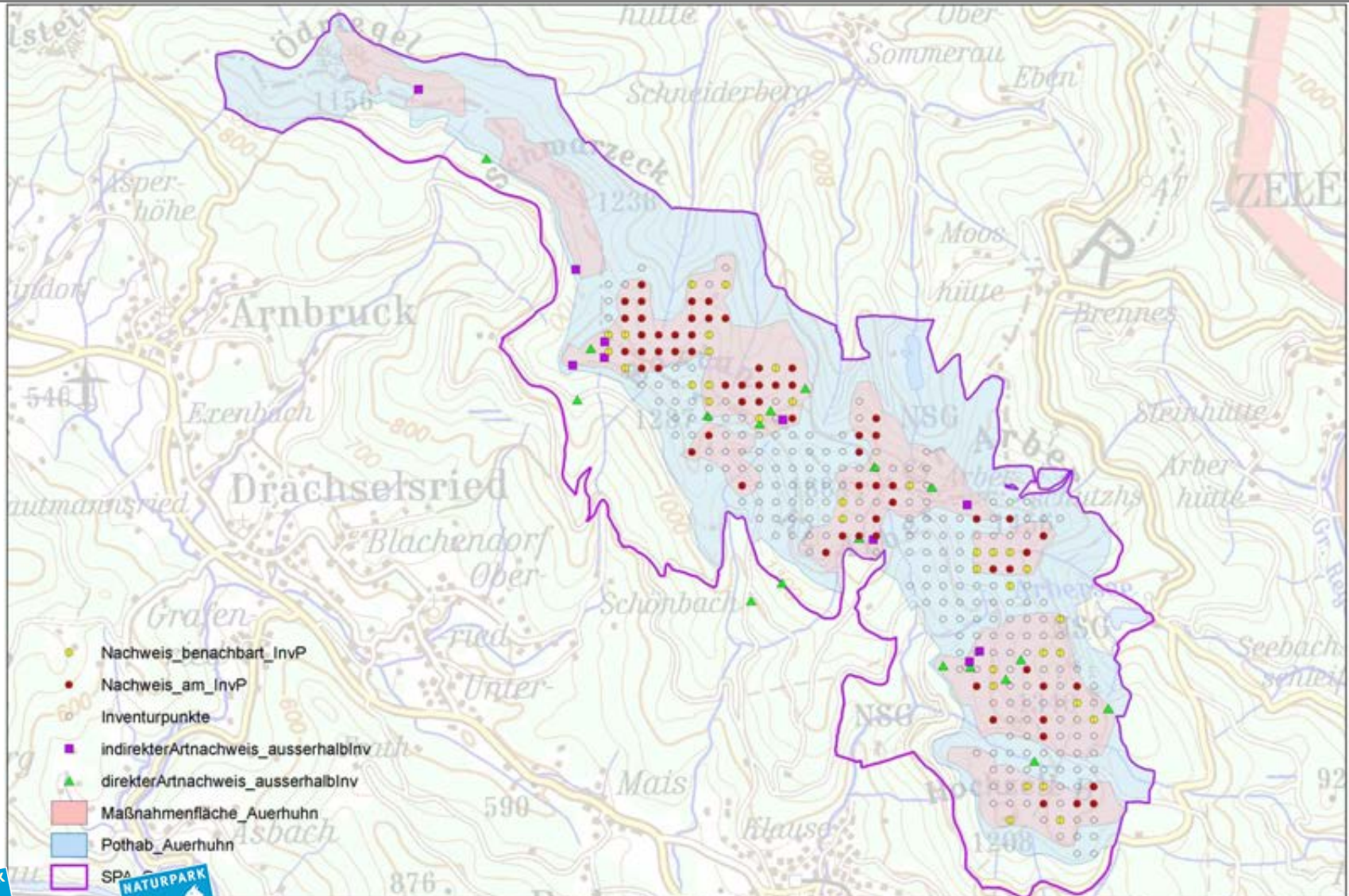


**Gebietsbetreuer
in Bayern**

Naturschutz.
Für Dich. Von Ort.



**Amt für Ernährung,
Landwirtschaft und Forsten
Landau a.d. Isar**

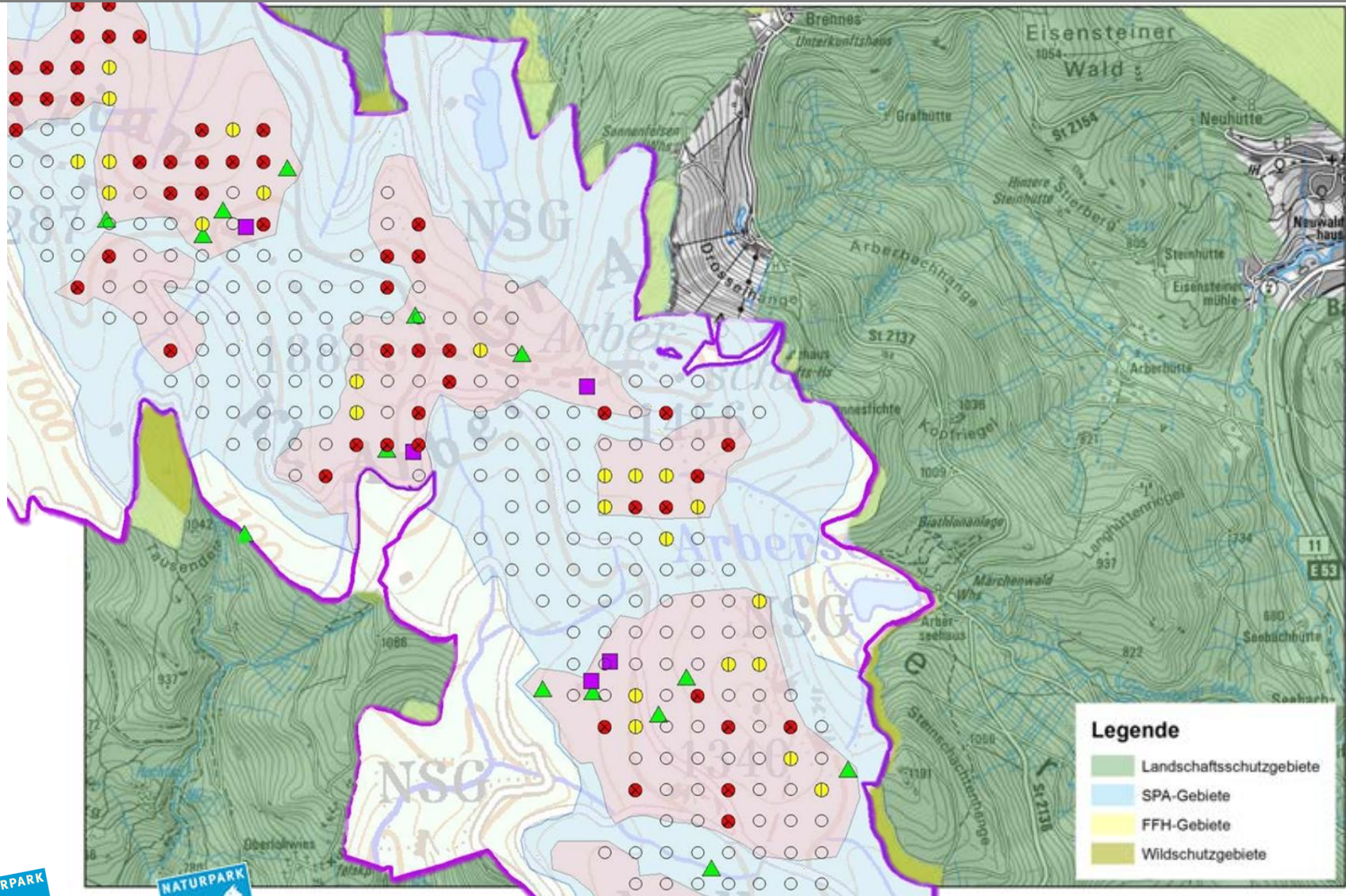


**Gebietsbetreuer
in Bayern**

Naturschutz.
Für Dich. Von Ort.



**Amt für Ernährung,
Landwirtschaft und Forsten
Landau a.d. Isar**

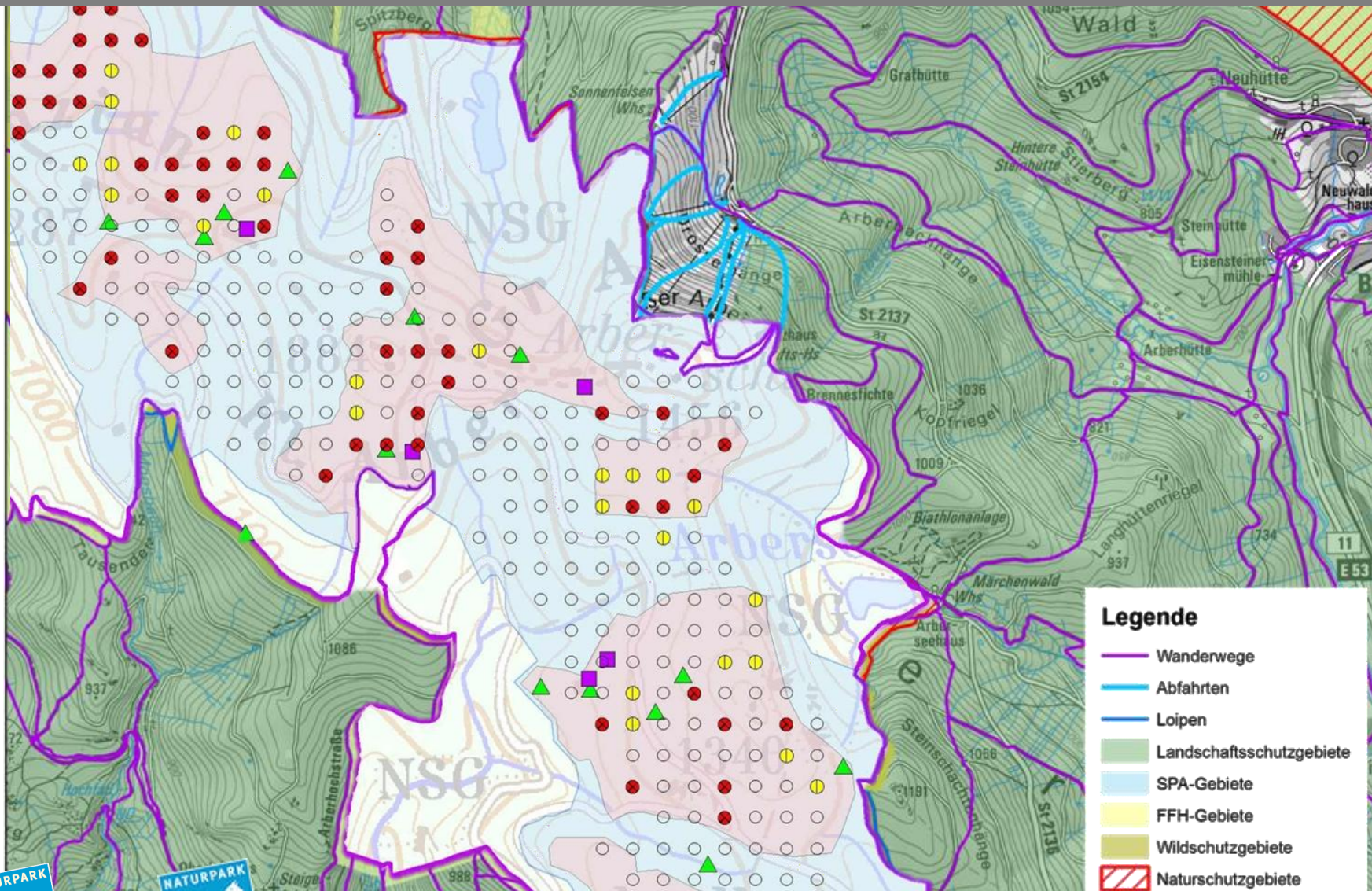


**Gebietsbetreuer
in Bayern**

Naturschutz.
Für Dich. Von Ort.



**Amt für Ernährung,
Landwirtschaft und Forsten
Landau a.d. Isar**



**Gebietsbetreuer
in Bayern**

Naturschutz.
Für Dich. Von Ort.



**Amt für Ernährung,
Landwirtschaft und Forsten
Landau a.d. Isar**



- Nachv
- Nachv
- Invent
- indirekterArtnachweis_ausserhalbInV
- ▲ direkterArtnachweis_ausserhalbInV
- Maßnahmenfläche_Auerhuhn
- Potthab_Auerhuhn



**Gebietsbetreuer
in Bayern**



**Amt für Ernährung,
Landwirtschaft und Forsten
Landau a.d. Isar**

„Wo soll Er noch
ungestört balzen...



...und sie ungestört
Brüten?“



Oberer
Bayerischer
Wald



Bayerischer
Wald

Gebietsbetreuer
in Bayern

Naturschutz.
Für Dich. Von Ort.



Amt für Ernährung,
Landwirtschaft und Forsten
Landau a.d. Isar

Unterschiedliche Nutzungsansprüche



Wer übernimmt die Verantwortung?



Oberer
Bayerischer
Wald



Bayerischer
Wald

**Gebietsbetreuer
in Bayern**

Naturschutz.
Für Dich. Von Ort.



Amt für Ernährung,
Landwirtschaft und Forsten
Landau a.d. Isar

Ansprechpersonen:

Nikolaus Urban

Amt für Ernährung, Landwirtschaft
und Forsten Landau a.d. Isar

Anton-Kreiner-Straße 1

94405 Landau a.d.Isar,

Tel.: 09951 693-414

Nikolaus.Urban@aelf-ln.bayern.de

www.aelf-ln.bayern.de

Anette Lafaire

Gebietsbetreuerin

Naturpark Oberer Bayerischer Wald

Landratsamt 6

93413 Cham

Tel.: 09971 78 386

Anette.lafaire@lra.landkreis-cham.de

www.landkreis-cham.de

Johannes Matt

Gebietsbetreuer für die Arberregion

Naturpark Bayerischer Wald

Info-Zentrum 3

94227 Zwiesel

Tel.: 09922 80 24 80

info@naturpark-bayer-wald.de

www.naturpark-bayer-wald.de



**Gebietsbetreuer
in Bayern**

*Naturschutz.
Für Dich. Von Ort.*



**Amt für Ernährung,
Landwirtschaft und Forsten
Landau a.d. Isar**